

OGGETTO: ISTRUZIONI PER LA NAVIGAZIONE DELLA PAGINA PERSONALE SUL SITO DEL GSE

IL SITO E' OTTIMIZZATO PER EXPLORER . ALTRI BROWSER POTREBBERO NON FUNZIONARE CORRETTAMENTE

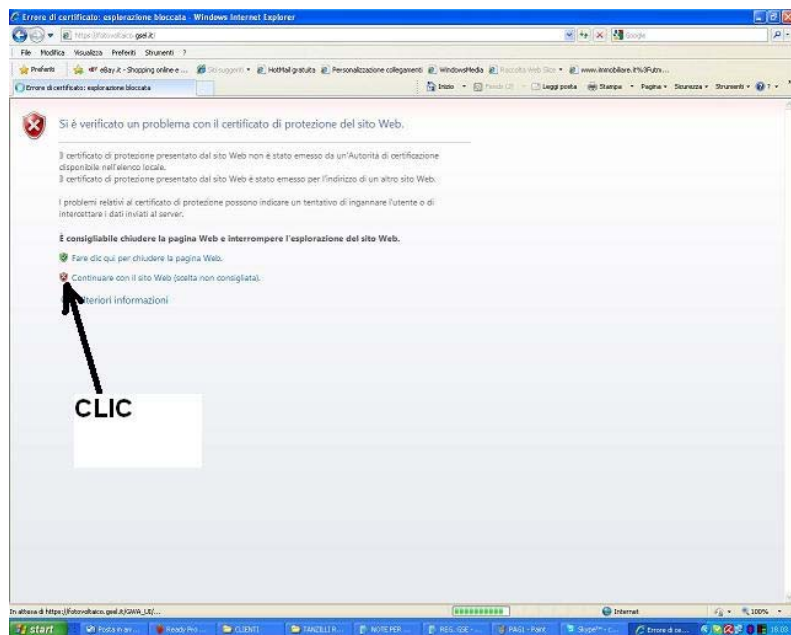
Collegarsi al sito www.gse.it

Apparira' questa schermata

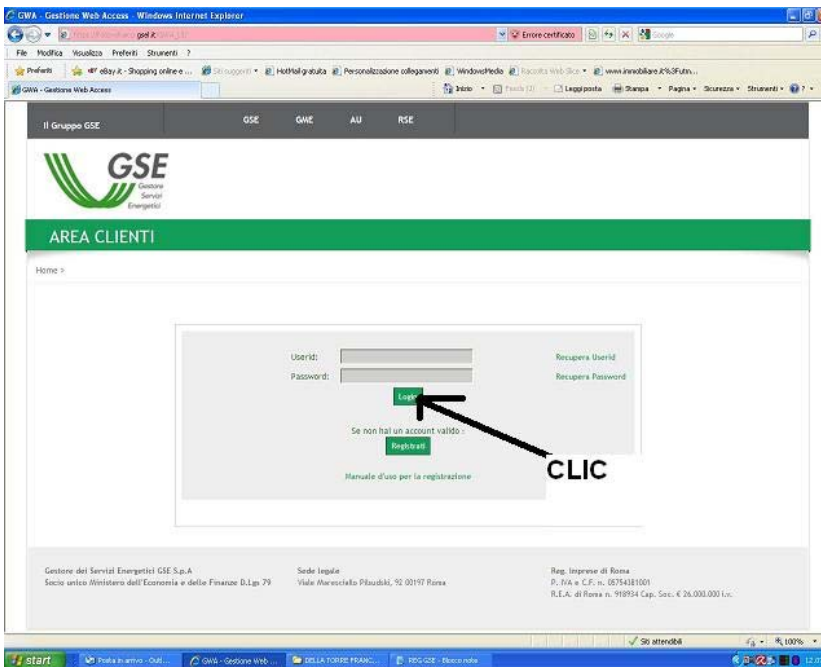


Cliccare su “ AREA CLIENTI”

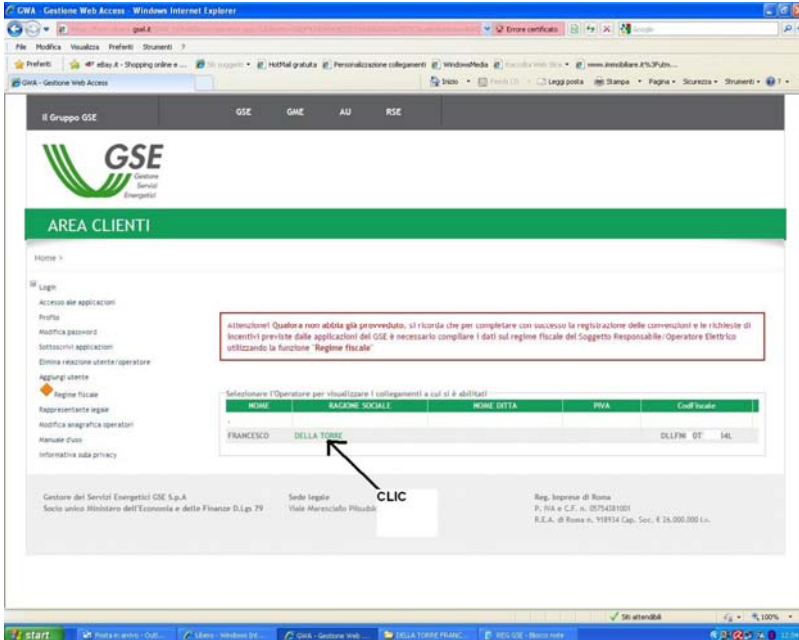
Se si apriranno finestre di errore come foto seguente , cliccare sempre su “Continua”



Si aprira' quindi la pagina dove inserire le credenziali di accesso (username e password)
Inserirle e cliccare su “ Login”



Si aprira' una pagina come la seguente:

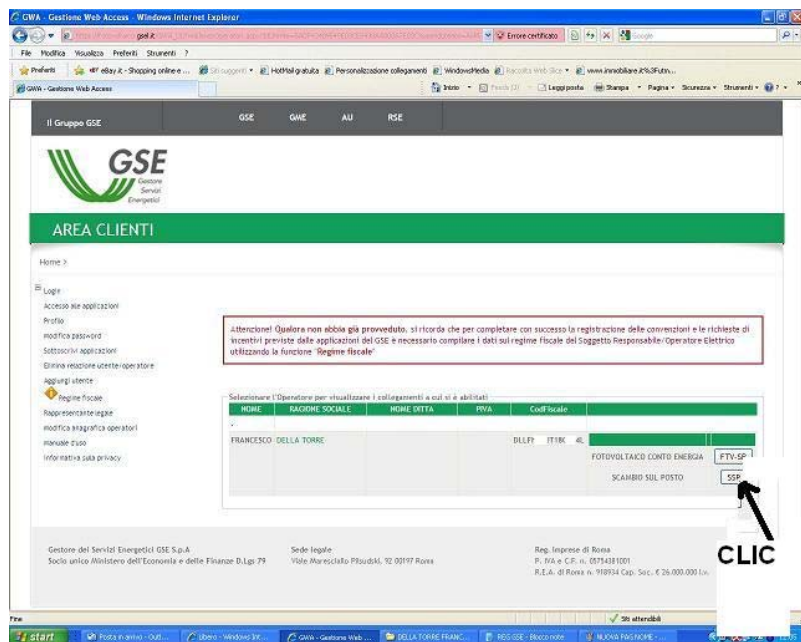


Cliccare sul cognome (o nome azienda)

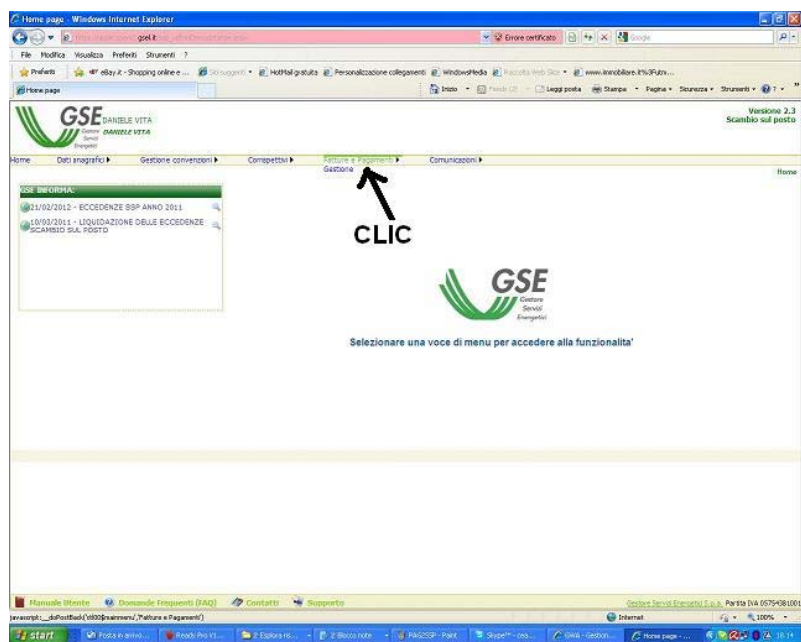
Appariranno dei pulsanti a sinistra l'unico da usare e' “ SSP”
Relativo allo scambio sul posto (SSP)

SCAMBIO SUL POSTO

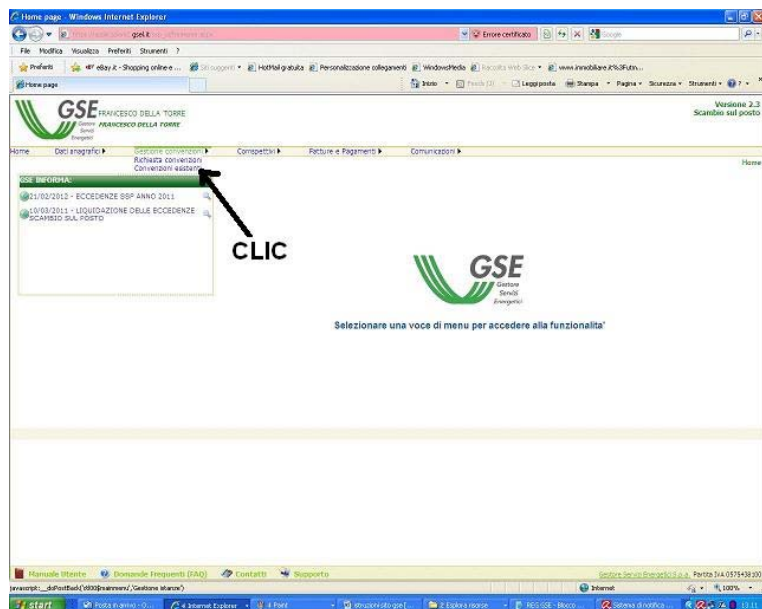
Sempre dalla finestra iniziale cliccare su SSP



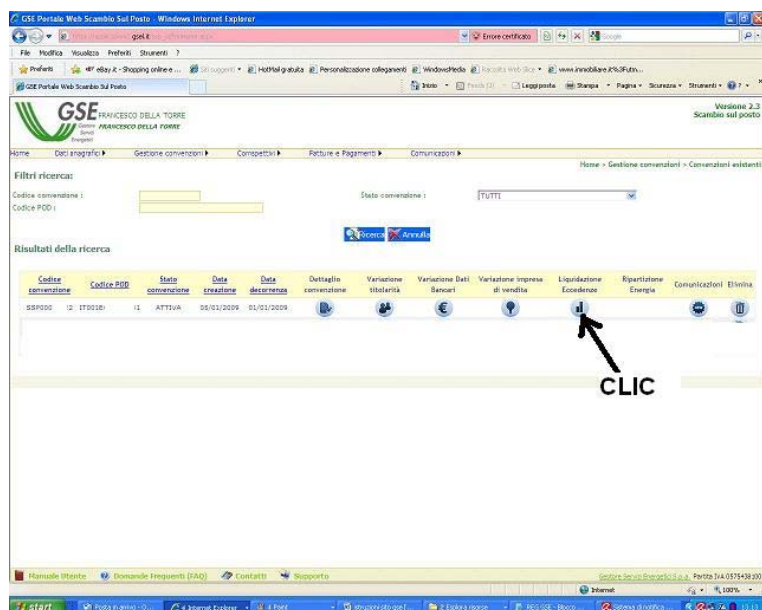
Si aprira' una nuova schermata dove potremo vedere i corrispettivi conteggiati
E quelli pagati



Altra cosa importante e' la scelta sulle eventuali eccedenze di energia prodotta
Che si possono sia portare in acconto all'anno successivo pensando di consumarle
O scegliere di chiudere l'anno in corso facendocelo pagare
Per fare questa scelta passare col mouse su " gestione convenzioni" e cliccare su
"convenzioni esistenti"



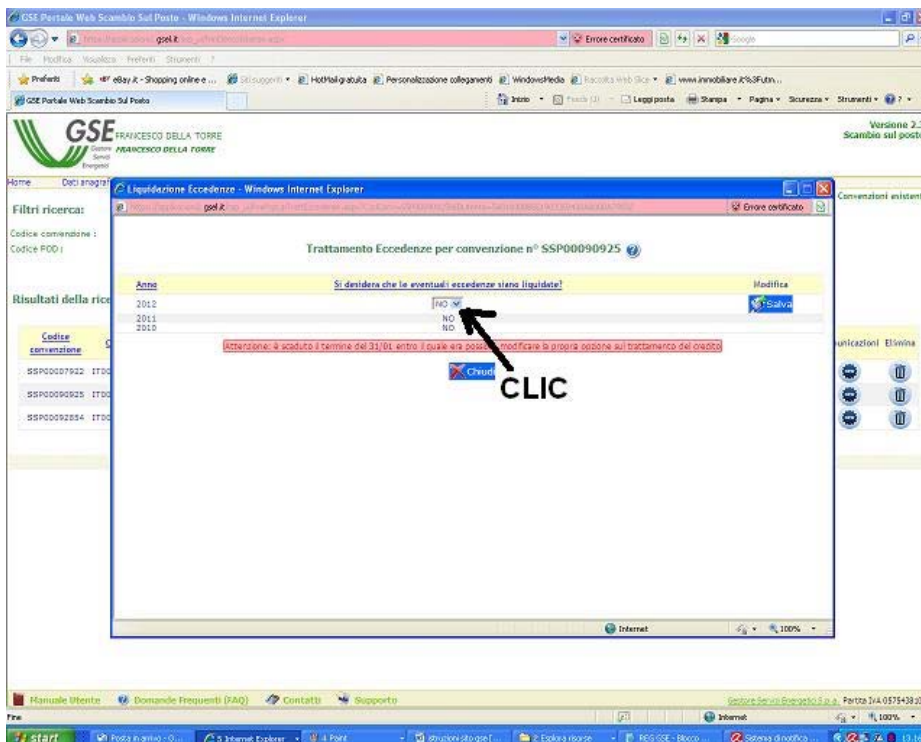
Si aprira' la schermata seguente dove potremo cliccare su "LIQUIDAZIONE ECCEDEXENZE"



Cliccando sulla freccia si può cambiare la scelta e cliccando successivamente su salva

Si conferma

E' possibile ricambiare la scelta fino al 31 gennaio dell'anno successivo a quello oggetto della scelta



Se si e' scelto per la liquidazione delle eccedenze

la rendicontazione dei pagamenti da inserire in dichiarazione dei redditi
sara' disponibile cliccando sul pulsante "comunicazioni" – "visualizza" – "cerca"

